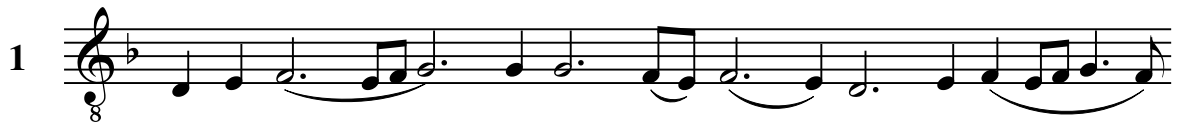


# Да исправится

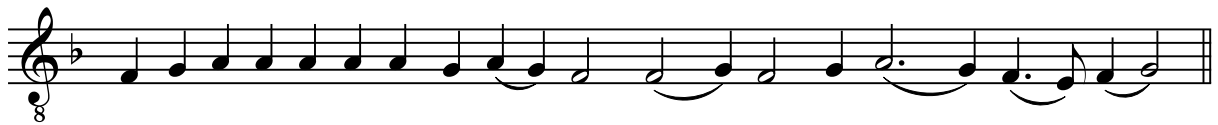
гарм. архид. Романа (Тамберга)



Да ис пра - - в и т с я мо - лит - ва мо - я



я - ко ка - ди - ло пред То бо - - - ю,



воз де - я - ни - е ру ку мо - е - ю, жерт - ва ве чер - ня - я.

Да ис - пра в и т с я мо лит - ва мо - я, я - ко ка - ди -

ло пред То бо - ю, воз де я н и е ру ку мо - е - ю,

жерт - ва ве - чер - - - ня - я. ю.

2



Го спо ди, воз звах к Те бе, у слы ши мя, в он ми



гла су мо ле ни я мо е го



внег да воз зва ти ми к Те бе.



По ло жи, Го спо ди, хра не



ни е ус том мо им,



и дверь о граж де ни я о уст нах мо их.



Не у кло ни серд це мо е



в сло ве са лу кав стви я,



не пше ва ти ви ны о гре сех.