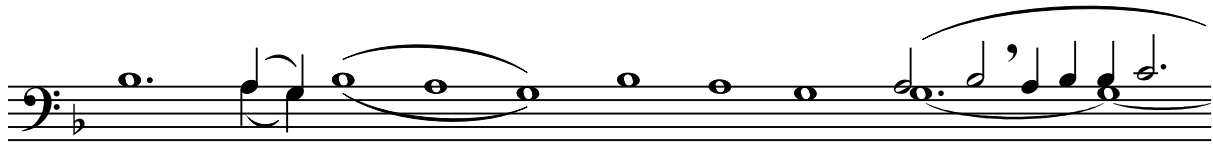
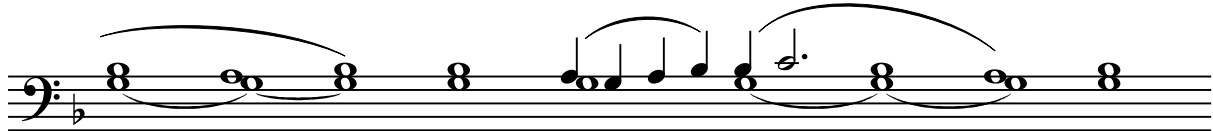


# Да молчит всякая плоть

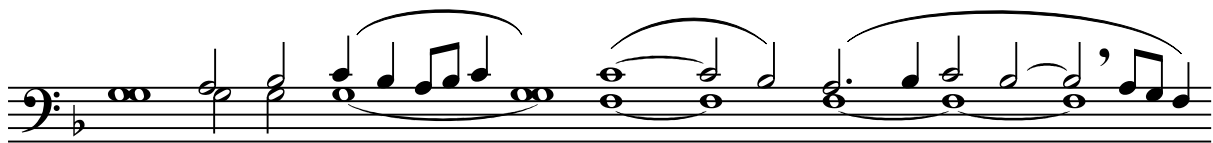
Знаменный распев



Да мол - чит (те) вся - ка - я плоть



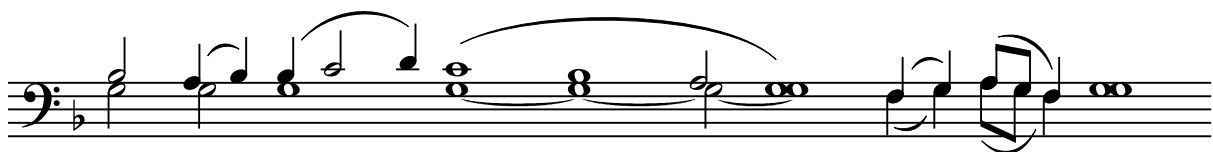
че - ло - ве - - - - ча



и да сто - ит со стра - - - -



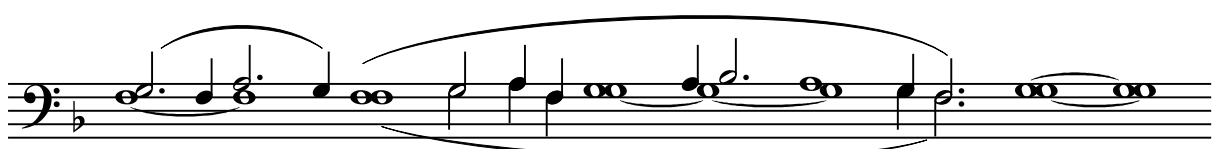
хом и тре - - - - - пе - том,



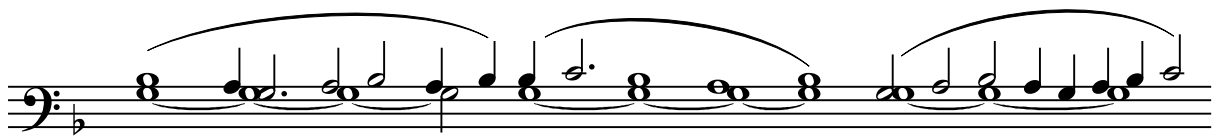
и ни - что - же зем - но - е



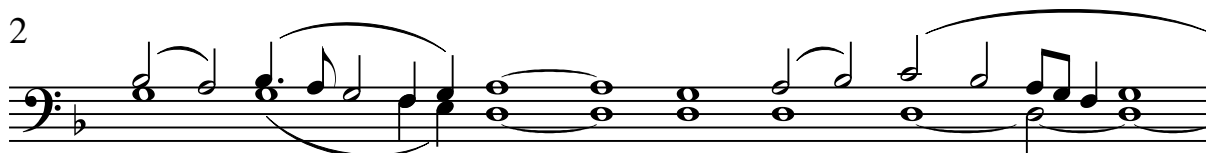
в се - бе да по - - - -



мыш - ля - - - - - ет.



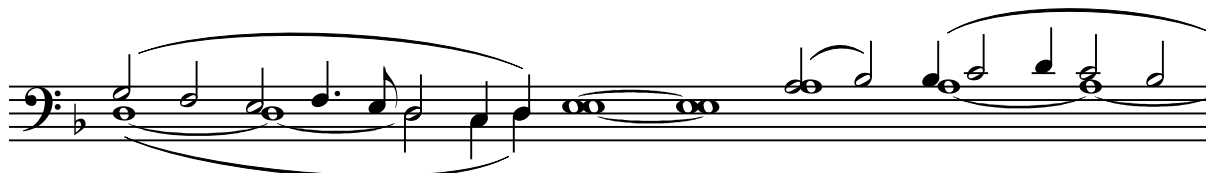
Царь (ре) бо цар - - - -



ству - ю - - - щих и Гос - подь



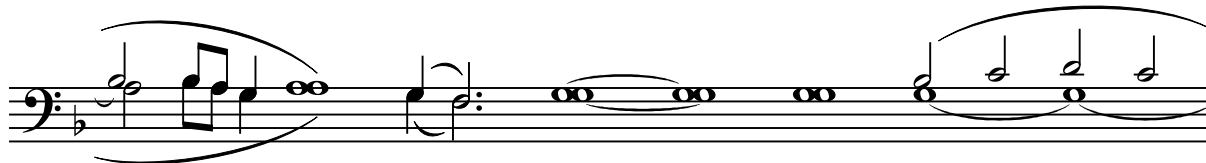
гос - под - - - - - ству - - -



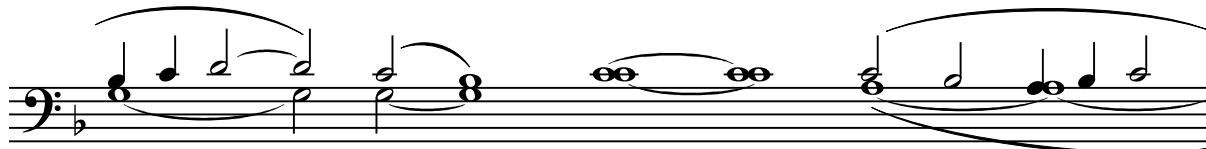
ю - - - - - щих при - хо - - -



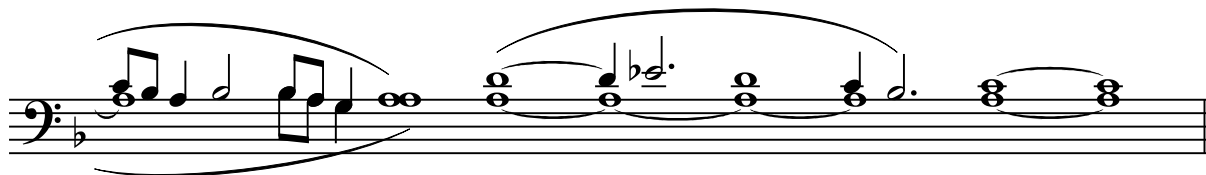
- - - - - дит за - кла - - - - -



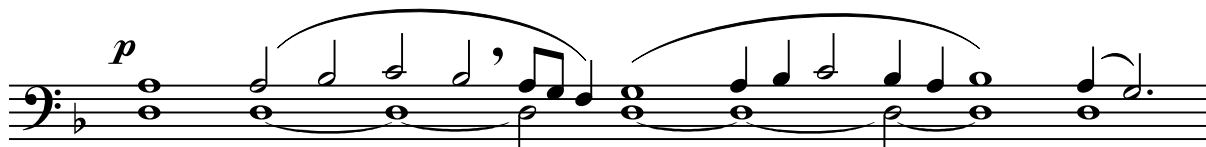
- - - - - ти - ся и да - - - -



- - - - - ти - - - - - ся в снeдь



вер - - - - - ным.



Пред - хо - - - - - дят же



Се - му ли - цы ан -

- - - - - (не) - гель - - - сти -

и со вся - - - - -

- - - - - ким на - ча - - - - -

- - - - - лом и вла - - - - -

сти - ю, мно - го - - - - - о - - - - -

чи - ти - и хе - - - ру -

ви - - - - - мы и ше - сто - - - - -

кри - ла - - - - - ти - - - - - и се -

- - - ра - фи - - - - - ми, ли - - - - -



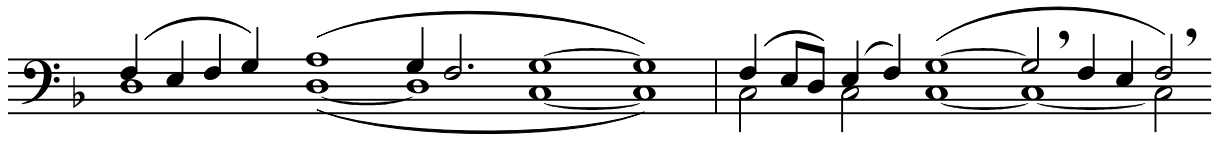
ца за - кры - ва - - - -



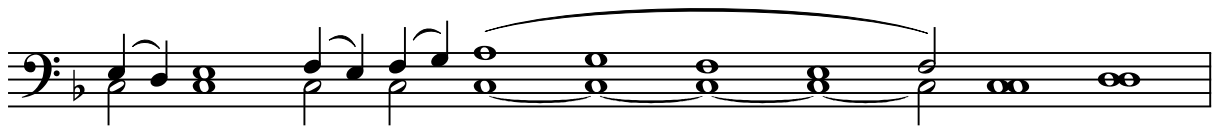
- - - - -



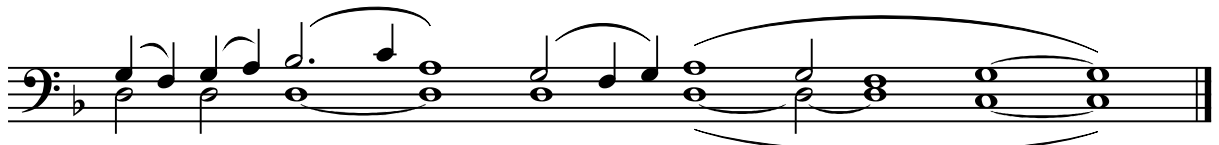
ю - ще и во - пи - ю - - - -



ще песнь: (сне) ал - ли - лу - - -



и - а, ал - ли - лу - - - - и - а,



ал - ли - лу - - - и - а.